

## Einfachwirkende Leichtmetallzylinder

MIT FEDERRÜCKZUG



6 - 140 t  
20 - 200 mm

500 bar / 700 bar

[Dieses Produkt auf industrie.lukas.com betrachten](http://industrie.lukas.com)

### Leichte, hochfeste Kollegen zum Heben.

Bei LUKAS erhalten Sie ein einzigartig umfangreiches Angebot an leistungsstarken Zylindern aus Leichtmetall. Sie sind damit leichter zu transportieren, einfacher in der Handhabung und korrosionsgeschützt.

Dank ihres geringen Gewichts und ihrer kompromisslosen Qualität sind die LUKAS Leichtmetallzylinder die richtigen Helfer, wenn Sie Lasten auf Baustellen oder in Werkstätten zuverlässig, präzise und sicher bewegen müssen.

### Fakten:

- Große Bandbreite leichter und preiswerter Zylinder
- Einfachwirkende Zylinder mit starker Rückzugsfeder für schnelles Einfahren
- Besonders leicht dank Aluminium-Bauweise
- Deutlich mehr Sicherheit im 500 bar-System
- Längere Lebensdauer aller Komponenten (bei 500 bar)

### Garantiert passend für Ihre Anlage

Immer wenn Sie schwerste Lasten heben oder verschieben müssen, spielen die Leichtmetallzylinder eine ihrer großen Stärken aus: Flexibilität. Dank ihrer zahlreichen Ausstattungsvarianten steht sicher der richtige Zylinder für Sie bereit - und wenn nicht, fertigen wir

## Einfachwirkende Leichtmetallzylinder

MIT FEDERRÜCKZUG

diesen individuell für Sie an.

### Vorteile

Im 500 bar-Programm mit Schnellverschlusskupplung,  
in die das sichere Schnellstoppsystem integriert ist  
Im 700 bar-Programm mit international üblichen Schraubkupplungen.  
Hohe Seitenlastverträglichkeit  
Geringerer Verschleiß dank Abstreifring  
Voll belastbare Hubbegrenzung

### Besonders sicher kuppeln und arbeiten!

Nur LUKAS bietet ein komplettes System für einen Betriebsdruck von 500 bar an. Warum? Weil wir an Ihre Sicherheit denken! Mit dem Schnellverschluss kuppeln Sie einfach schneller und sicherer. Und der weltweit einzigartige Schnellstopp schützt Sie vor einem ungewollten Absinken der Last, während der niedrigere Maximaldruck die Lebensdauer aller Komponenten verlängert.

### Einsatzgebiete:

Heben, Drücken, Schieben und Pressen  
Lasten bis zu 140 Tonnen  
bis zu 200 mm Hubhöhe  
Auf Baustellen, in Werkstätten und zahlreichen weiteren Branchen

**Bei weiteren Fragen zu diesem Produkt kontaktieren Sie uns bitte direkt.**

Telefon: + 49 9131 698 361

Telefax: + 49 9131 698 394

E-Mail: [lukas.industrie@idexcorp.com](mailto:lukas.industrie@idexcorp.com)

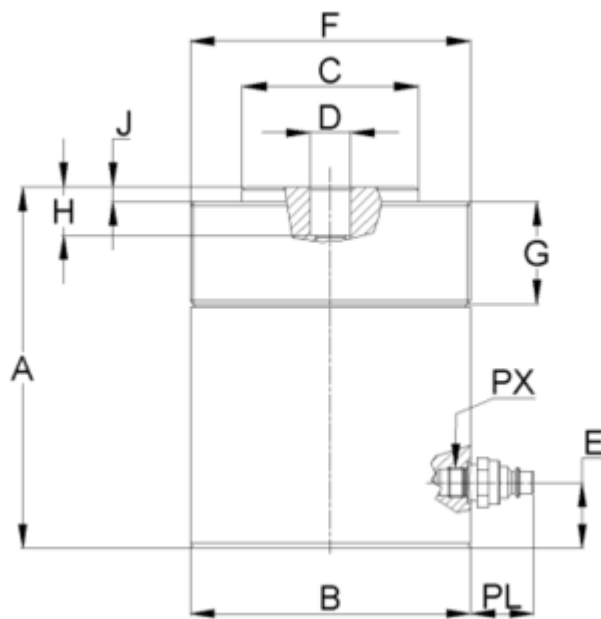
**Oder finden Sie ihren nächstgelegenen Ansprechpartner unter:**

[industrie.lukas.com/Service/Ansprechpartner+finden.html](http://industrie.lukas.com/Service/Ansprechpartner+finden.html)

# Einfachwirkende Leichtmetallzylinder

MIT FEDERRÜCKZUG

500 Bar mit Gewinde



## Einfachwirkende Leichtmetallzylinder

MIT FEDERRÜCKZUG

### 500 Bar mit Gewinde

Typ (Typ)	Bestell-Nr.	Hubkraft (kN)	Hub (mm)	Kolbenfläche (cm <sup>2</sup> )	Ölbedarf effektiv (l)	A (mm)	B (Ø mm)	C (Ø mm)	D (Ø mm)	E (mm)	F (Ø mm)
LFO 6/20*	85144/1704	63	20	12.6	0.03	65	56	32	16	21	--
LFM 6/50	85145/1808	63	50	12.6	0.06	160	58	32	16	23	M 55x2
LFM 6/100	85145/1811	63	100	12.6	0.13	210	58	32	16	23	M 55x2
LFM 6/160	85145/1813	63	160	12.6	0.2	270	58	32	16	23	M 55x2
LFM 10/50	85145/2208	98	50	19.6	0.1	186	70	40	16	23	M 68x2
LFM 10/160	85145/2213	98	160	19.6	0.31	296	70	40	16	23	M 68x2
LFM 16/50	85145/2608	156	50	31.2	0.16	205	85	50	25	40	M 85x2
LFM 16/160	85145/2613	156	160	31.2	0.5	315	85	50	25	40	M 85x2
LFM 25/25**	85145/3005	251	25	50.3	0.15	101	110	63	25	21	M 110x3
LFM 25/50	85145/3008	251	50	50.3	0.25	215	127	63	25	40	M 120x3
LFM 25/100	85145/3011	251	100	50.3	0.5	265	127	63	25	40	M 120x3
LFM 25/150	85145/3013	251	150	50.3	0.75	315	127	63	25	40	M 120x3
LFM 25/200	85145/3014	251	200	50.3	1.01	365	127	63	25	40	M 120x3
LFM 40/50	85145/3408	393	50	78.5	0.39	224	146	90	25	30	M 140x3
LFM 40/200	85145/3414	393	200	78.5	1.57	374	146	90	25	30	M 140x3
LFM 63/50	85145/3808	614	50	122.7	0.61	225	175	110	25	41	M 170x3
LFM 63/160	85145/3813	614	160	122.7	1.96	341	175	110	25	41	M 170x3
LFM 63/200	85145/3814	614	200	122.7	2.45	384	175	110	25	41	M 170x3
LFO 100/32***	85144/4106	1 005	32	201	0.65	125	220	140	40	25	--
LFM 100/50	85145/4208	1 005	50	201	1.01	265	220	140	40	55	M 220x4
LFM 100/200	85145/4214	1 005	200	201	4.02	415	220	140	40	55	M 220x4

## Einfachwirkende Leichtmetallzylinder

MIT FEDERRÜCKZUG

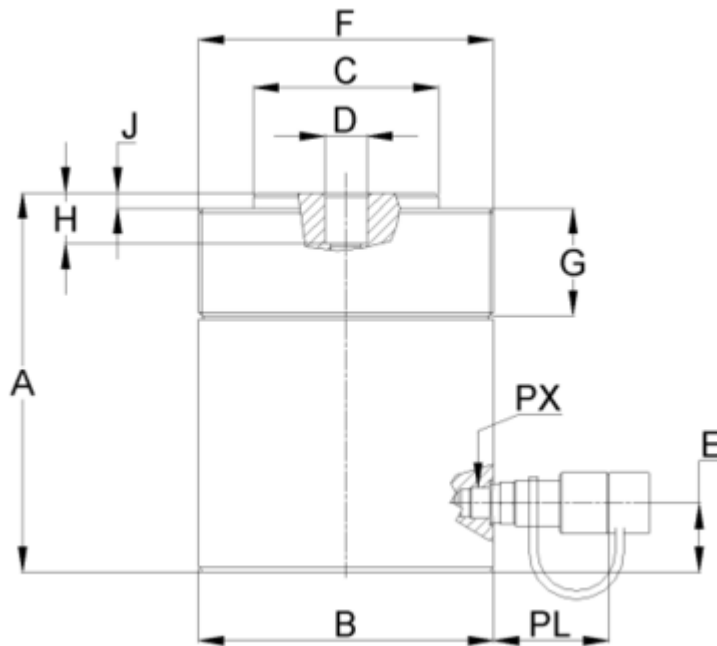
Typ (Typ)	G (mm)	H (mm)	J (mm)	PX	PL (mm)	Masse (kg)
LFO 6/20*	--	--	1	M 18x1.5	66	0.9
LFM 6/50	42	16	5	M 18x1.5	44	1.4
LFM 6/100	42	20	5	M 18x1.5	44	2
LFM 6/160	42	20	5	M 18x1.5	44	2.5
LFM 10/50	50	29	6	M 18x1.5	44	2.7
LFM 10/160	50	29	6	M 18x1.5	44	4.2
LFM 16/50	60	30	7	M 18x1.5	44	5.2
LFM 16/160	60	30	7	M 18x1.5	44	6.4
LFM 25/25**	55	25	1	M 18x1.5	44	6.7
LFM 25/50	70.5	30	7	M 18x1.5	44	9
LFM 25/100	70.5	30	7	M 18x1.5	44	11
LFM 25/150	70.5	30	7	M 18x1.5	44	13.5
LFM 25/200	70.5	30	7	M 18x1.5	44	15
LFM 40/50	70.5	30	9	M 18x1.5	44	11
LFM 40/200	70.5	30	9	M 18x1.5	44	17
LFM 63/50	70.5	30	9	M 18x1.5	44	15.5
LFM 63/160	70.5	30	9	M 18x1.5	44	22.5
LFM 63/200	70.5	30	9	M 18x1.5	44	25
LFO 100/32***	--	--	--	M 18x1.5	44	35
LFM 100/50	70	30	9	M 18x1.5	44	29.5
LFM 100/200	70	30	9	M 18x1.5	44	44

\*ohne Außengewinde \*\*ohne Federrückzug \*\*\*ohne Federrückzug, ohne Außengewinde

# Einfachwirkende Leichtmetallzylinder

MIT FEDERRÜCKZUG

700 Bar mit Gewinde



## Einfachwirkende Leichtmetallzylinder

MIT FEDERRÜCKZUG

### 700 Bar mit Gewinde

Typ (Typ)	Bestell-Nr.	Hubkraft (kN)	Hub (mm)	Kolbenfläche (cm <sup>2</sup> )	Ölbedarf effektiv (l)	A (mm)	B (Ø mm)	C (Ø mm)	D (Ø mm)	E (mm)	F (Ø mm)
HLO 9/20 M	83144/1704	88	20	12.6	0.03	65	56	32	16	21	56
HLM 9/50 M	83145/1808	88	50	12.6	0.06	160	58	32	16	23	M 55x2
HLM 9/100 M	83145/1811	88	100	12.6	0.13	210	58	32	16	23	M 55x2
HLM 9/160 M	83145/1813	88	160	12.6	0.2	270	58	32	16	23	M 55x2
HLM 14/50 M	83145/2208	137	50	19.6	0.1	186	70	40	16	23	M 68x2
HLM 14/160 M	83145/2213	137	160	19.6	0.31	296	70	40	16	23	M 68x2
HLM 22/50 M	83145/2608	218	50	31.2	0.16	205	85	50	25	40	M 85x2
HLM 22/160 M	83145/2613	218	160	31.2	0.5	315	85	50	25	40	M 85x2
HLM 35/50 M	83145/3008	352	50	50.3	0.25	215	127	63	25	40	M 120x3
HLM 35/100 M	83145/3011	352	100	50.3	0.5	265	127	63	25	40	M 120x3
HLM 35/150 M	83145/3013	352	150	50.3	0.75	315	127	63	25	40	M 120x3
HLM 35/200 M	83145/3014	352	200	50.3	1.01	365	127	63	25	40	M 120x3
HLM 55/50 M	83145/3408	550	50	78.5	0.39	224	146	90	25	30	M 140x3
HLM 55/150 M	83145/3413	550	150	78.5	1.18	324	146	90	25	30	M 140x3
HLM 55/200 M	83145/3414	550	200	78.5	1.57	374	146	90	25	30	M 140x3
HLM 85/50 M	83145/3808	859	50	122.7	0.61	225	175	110	25	41	M 170x3
HLM 85/160 M	83145/3813	859	160	122.7	1.96	341	175	110	25	41	M 170x3
HLM 85/200 M	83145/3814	859	200	122.7	2.45	384	175	110	25	41	M 170x3
HLM 140/50 M	83145/4208	1407	50	201	1.01	265	220	140	40	55	M 220x4
HLM 140/150 M	83145/4213	1407	150	201	3.12	365	220	140	40	55	M 220x4
HLM 140/200 M	83145/4214	1407	200	201	4.02	415	220	140	40	55	M 220x4

## Einfachwirkende Leichtmetallzylinder

MIT FEDERRÜCKZUG

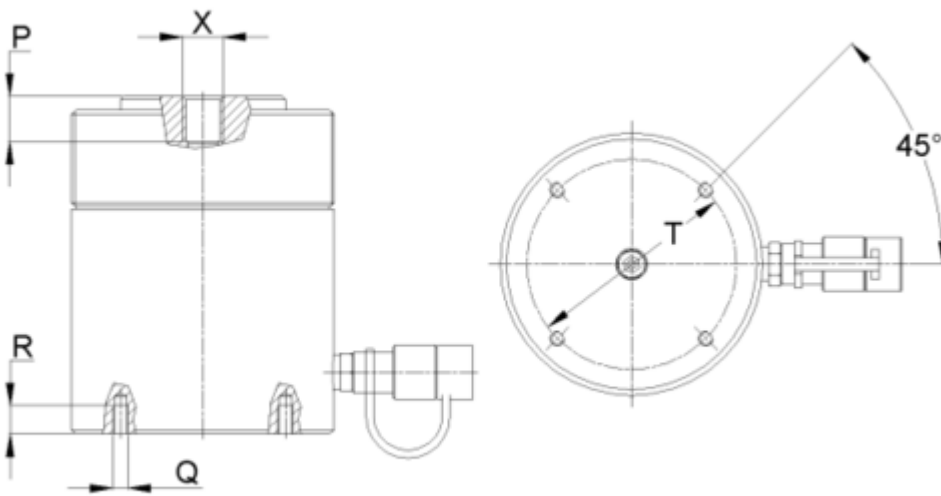
Typ (Typ)	G (mm)	H (mm)	J (mm)	PX	PL (mm)	Masse (kg)
HLO 9/20 M	--	--	--	--	1	0.9
HLM 9/50 M	42	16	5	M 18x1.5	72	1.4
HLM 9/100 M	42	20	5	M 18x1.5	72	2
HLM 9/160 M	42	20	5	M 18x1.5	72	2.5
HLM 14/50 M	50	29	6	M 18x1.5	72	2.7
HLM 14/160 M	50	29	6	M 18x1.5	72	4.2
HLM 22/50 M	60	30	7	M 18x1.5	72	5.2
HLM 22/160 M	60	30	7	M 18x1.5	72	6.4
HLM 35/50 M	70.5	30	7	M 18x1.5	72	9
HLM 35/100 M	70.5	30	7	M 18x1.5	72	11
HLM 35/150 M	70.5	30	7	M 18x1.5	72	13.5
HLM 35/200 M	70.5	30	7	M 18x1.5	72	15
HLM 55/50 M	70.5	30	9	M 18x1.5	72	11
HLM 55/150 M	70.5	30	9	M 18x1.5	72	15.5
HLM 55/200 M	70.5	30	9	M 18x1.5	72	17
HLM 85/50 M	70.5	30	9	M 18x1.5	72	15.5
HLM 85/160 M	70.5	30	9	M 18x1.5	72	22.5
HLM 85/200 M	70.5	30	9	M 18x1.5	72	25
HLM 140/50 M	70	30	9	M 18x1.5	72	29.5
HLM 140/150 M	70	30	9	M 18x1.5	72	38.8
HLM 140/200 M	70	30	9	M 18x1.5	72	44



# Einfachwirkende Leichtmetallzylinder

MIT FEDERRÜCKZUG

## Befestigungsbohrungen



## Einfachwirkende Leichtmetallzylinder

MIT FEDERRÜCKZUG

### Befestigungsbohrungen

Typ (Typ)	D	H (mm)	X (mm)	P (mm)	Q	R (mm)	S (mm)	T (mm)
LFM 6/20	--	--	M 18x1.5	10	--	--	--	--
LFM 6/..	--	--	M 18x1.5	13.5	M 6	10	--	35
LFM 10/..	--	--	M 18x1.5	22.5	M 6	10	--	50
LFM 16/..	--	--	M 27x2	22.5	M 8	13	--	66
LFM 25/..	--	--	M 27x2	24	M 8	13	--	88
LFM 40/..	--	--	M 27x2	30	M 10	19	--	110
LFM 63/..	--	--	M 27x2	30	M 10	19	--	140
LFM 100/..	--	--	--	--	M 12	24	--	185
HLM 9/20	--	--	M 18x1.5	10	--	--	--	--
HLM 9/..	--	--	M 18x1.5	13.5	M 6	10	--	35
HLM 14/..	--	--	M 18x1.5	22.5	M 6	10	--	50
HLM 22/..	--	--	M 27x2	22.5	M 8	13	--	66
HLM 35/..	--	--	M 27x2	24	M 8	13	--	88
HLM 55/..	--	--	M 27x2	30	M 10	19	--	110
HLM 85/..	--	--	M 27x2	30	M 10	19	--	140
HLM 140/..	--	--	--	--	M 12	24	--	185

## LUKAS

MEIN STARKER KOLLEGE

### LUKAS - Inbegriff der Werkzeughydraulik.

Seit 1948 entwickelt und produziert LUKAS in Deutschland hochwertige Werkzeughydraulik für den industriellen Einsatz. Wo immer Sie Lasten bewegen müssen, stehen Ihnen mit unseren Produkten starke Kollegen zur Seite. Überzeugen Sie sich selbst von den Vorteilen, die Ihnen nur LUKAS bietet:

### Qualität aus Deutschland

Die Produkte von LUKAS werden mit wenigen Ausnahmen von A bis Z in Deutschland entwickelt und gefertigt. Nur so können wir den hohen Qualitätsstandard sichern und die gesamte Produktionskette überwachen. Unser hochqualifiziertes Team produziert mit Liebe fürs Detail - und ist dem Kunden immer einen Schritt näher.



### Das Original

LUKAS war 1948 die erste Marke, die hochwertige Werkzeughydraulik für den industriellen Einsatz anbot. Seit damals waren unsere Ingenieure der Entwicklung stets einen Schritt voraus, um die garantiert beste Qualität anbieten zu können.

### Einzigartige Kundennähe

LUKAS bietet Ihnen als einziger Hersteller einen kundennahen Direktvertrieb. Sie werden von unserem erfahrenen Vertriebsteam optimal beraten, weil es Ihre Bedürfnisse versteht und Ihnen individuelle Lösungen anbieten kann.